



On a choisi deux ponts modulaires de déviation à travées multiples Algonquin pour un projet de remplacement du MTINB sur l'île Coles

L'autoroute 10 traverse la magnifique île Coles grâce à deux ponts emblématiques en acier à double arche en treillis distants de moins d'un kilomètre. Malheureusement, ces ponts vénérables avaient grand besoin d'être remplacés. Dans le cadre du plan de remplacement du



Détails du projet :

Nom : Ponts de déviation de l'île Coles

Lieu : autoroute 10 sur l'île Coles

Propriétaire : ministère des Transports et de l'Infrastructure du Nouveau-Brunswick (MTINB)

Génie-conseil : Eastern Designers & Company Limited

Entrepreneur : Caldwell & Ross Ltd.

Secteur : transports

Application : pont de déviation, traverse de cours d'eau

Produit : deux ponts modulaires à panneaux Algonquin

Dimensions (pont nord) : pont à travées multiples de 146,3 m (trois sections égales), 4,2 m de largeur

Dimensions (pont sud) : pont à travées multiples de 128,0 m (trois sections égales), 4,2 m de largeur

Durée de l'installation : deux mois

ministère des Transports et de l'Infrastructure du Nouveau-Brunswick (MTINB), l'équipe des Ponts Algonquin a été choisie pour fournir deux ponts de déviation à trois travées pour toute la durée du projet.

Des ponts de déviation de type Bailey atteignant jusqu'à 146,3 mètres

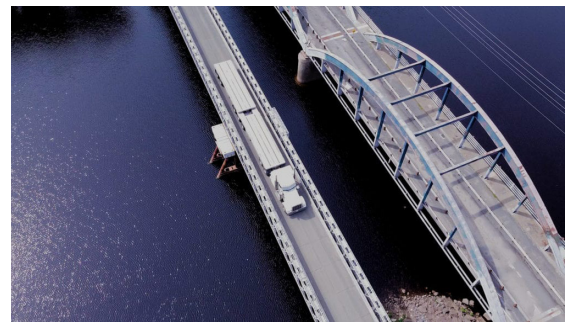
En raison de la longueur totale des ponts modulaires à panneaux Algonquin (146,3 m et 128,0 m), chaque pont a dû être configuré en trois travées égales posées sur des piliers. L'équipe d'Algonquin a fourni à l'entrepreneur, Caldwell & Ross Ltd., une procédure de mise en place en porte-à-faux et un plan de levage sur mesure, où sont indiqués les points de levage optimaux et leurs limites de capacité respectives.

Le client s'est dit satisfait du bon déroulement des travaux d'installation, qui ont été achevés bien avant la date prévue d'ouverture des voies de contournement.

Découvrez les nombreux avantages qu'il y a à louer des ponts Algonquin

L'équipe des Ponts Algonquin garde en stock des systèmes de ponts modulaires à panneaux, qui peuvent être loués pour faire office de ponts temporaires à court et long terme. Ces ponts préfabriqués de type Bailey ont prouvé à maintes reprises leur efficacité dans des applications en location. Des équipes locales peu expérimentées arrivent aisément à assembler sur place ces ponts temporaires, qui peuvent être soit soulevés par une grue, soit mis en place en porte-à-faux à partir d'un côté. Parmi les autres avantages, mentionnons ceux-ci :

- Coûts limités à la période où il y a des besoins
- Des fonds peuvent être dégagés à d'autres fins
- Pas de frais d'entretien et d'entreposage
- Bon rendement du capital investi et meilleur bilan des projets
- Un large éventail d'options de pont
- Distribution et soutien à l'échelle du Canada
- Service technique et service de conception à l'interne
- Service fiable sur le terrain
- Dessins estampillés par un ingénieur professionnel



Faites une visite vidéo à 360°