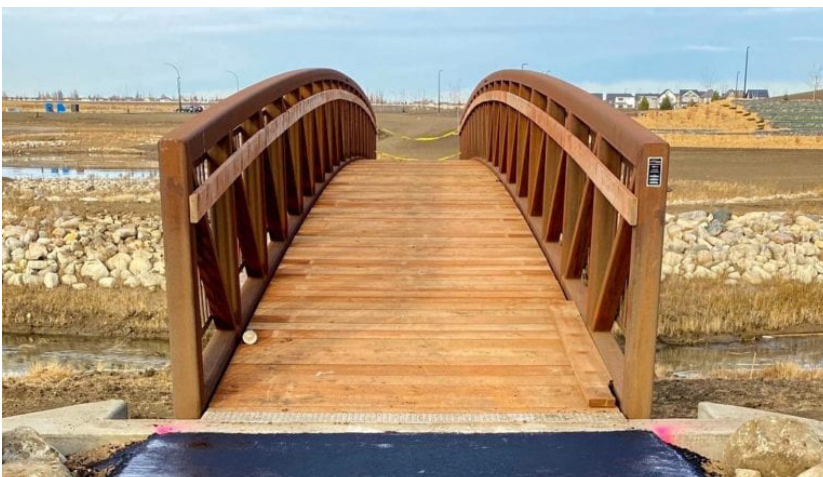




Le 19 mars 2021

## Un pont piétonnier des Ponts Algonquin est installé dans le parc Core d'un nouveau quartier résidentiel de Saskatoon

Brighton est une communauté unique dans l'est de Saskatoon, qui est en train de se déployer sur des centaines d'hectares en pleine nature, dans un superbe paysage parsemé de plans d'eau. L'équipe des Ponts Algonquin a conçu et livré un pont piétonnier d'une longueur de



### Détails du projet :

**Nom :** Pont piétonnier du parc Core à Brighton

**Lieu :** Saskatoon, Saskatchewan

**Propriétaire :** Dream

**Propriétaire :** Ville de Saskatoon

**Génie-conseil :** Stantec

**Maître d'œuvre :** Wilco Southwest

**Secteur :** Développement immobilier, milieu urbain

**Application :** Traverse de cours d'eau

**Produit :** Pont piétonnier

**Dimensions :** Portée – 30 m, tablier – 2,4 m (largeur)

**Durée de l'installation :** Une journée



30 mètres pour le secteur de développement résidentiel du parc Core. Située près de l'amphithéâtre, cette passerelle constitue un élément essentiel du volet transport actif qu'offre le réseau de sentiers de Brighton.

### **Le pont piétonnier a été conçu en fonction du site**

Comme cela se produit dans le cadre de nombreux projets, le cycle budget, appel d'offres et conception du projet était le plus long. Nous avons travaillé en étroite collaboration avec le promoteur et l'entrepreneur, afin de nous assurer que notre conception était réellement adaptée au site.

Les gens de Dream ont communiqué avec nous la première fois en 2015, et ils nous ont demandé de leur proposer une version préliminaire du budget et de la conception. Lors de l'appel d'offres de 2019, nous avons travaillé de près avec le maître d'œuvre, Wilco Southwest, pour faire en sorte que la conception de notre pont soit optimisée en fonction du site. Pour ce faire, on a notamment intégré la première version de la promenade. Nous avons fait ressortir les principales économies possibles si on modifiait les dimensions de la promenade et du pont. Notre soumission a été retenue.

### **Pont préfabriqué livré en deux sections et assemblé sur place**

Parce que la portée du projet avait été clairement établie et qu'on disposait de dessins IFC signés dès l'attribution du contrat, il a été facile de respecter les étapes du processus de fabrication et de livraison. Le contrat a été attribué en novembre 2019, et le pont a été livré en deux sections en mars 2020. On a dû reporter l'installation du pont à l'automne 2020 en raison des restrictions liées à la Covid-19.

L'arc élégant du pont, la finition en acier patinable et le tablier de bois ajoutent à la beauté naturelle du secteur de Brighton.

### **Second projet de pont préfabriqué réalisé pour Dream**

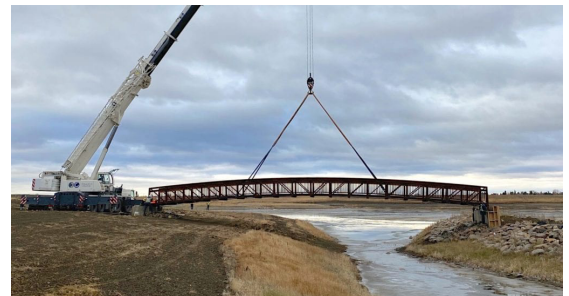
L'équipe des Ponts Algonquin a aussi conçu et livré un grand pont pour piétons et services publics dans le cadre du projet de Dream dans le quartier Zibi au centre-ville d'Ottawa.



Le pont piétonnier a été livré en deux sections et assemblé sur place



Le pont piétonnier est mis en place près de l'amphithéâtre du parc Core



Le pont piétonnier a été assemblé et installé en une journée



Le pont piétonnier a été conçu pour s'intégrer à la promenade